

# MODELO ANP

Edição 04/05

**Cilindro rotativo de acionamento pneumático con passagem de barra. Ideal para automatização de tornos convencionais.**



## Características principais

- & Construção com materiais leves de alta resistência.
- & Fácil montagem
- & Funcionamento confiável oferecendo segurança.
- & Ideais para a aplicação em tornos convencionais e retificadores donde se precise a passagem da barra e baixas revoluções de trabalho.

Características técnica					
Modelo		127/11 ANP	200/42 ANP	251/52 ANP	315/80 ANP
Código		0812100	0820100	0825100	0831100
Área do pistão	cm <sup>2</sup>	120	286	454	700
Máx. Pressão de trabalho	bar	10	10	10	10
Força max. De acionamento a 6 bar	daN	1200	2860	4500	7000
Diâmetro do pistão	mm	127,2	200.1	251	314.6
Máx. Velocidade de rotação	rpm	700	1600	1400	1200
Curso do pistão	mm	37	38	31	43
Peso	Kg.	12.5	28	41	57.5

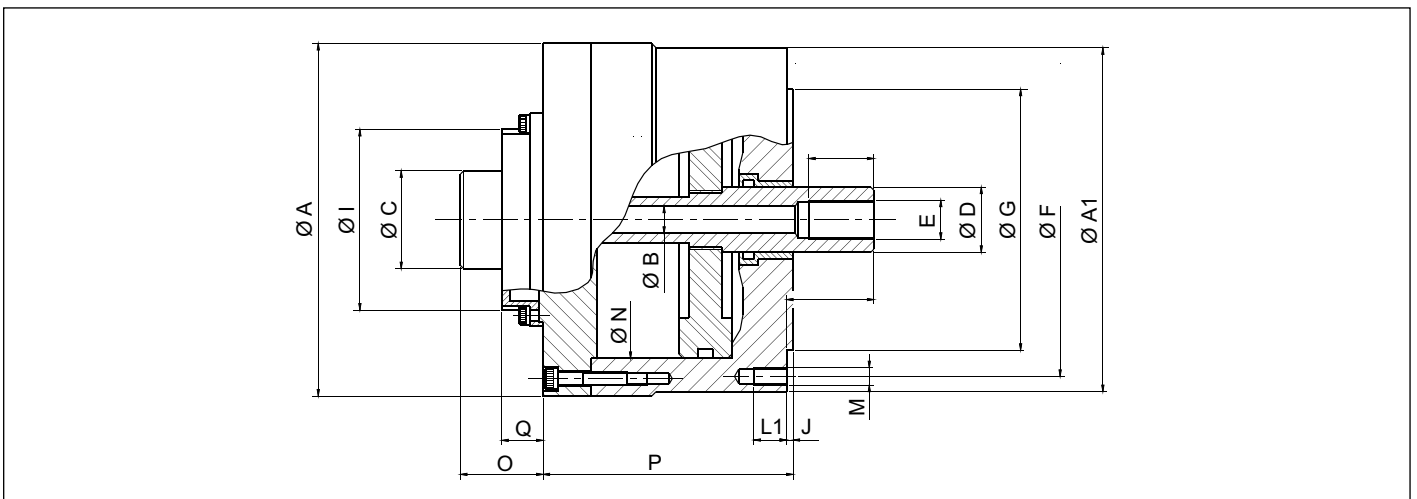
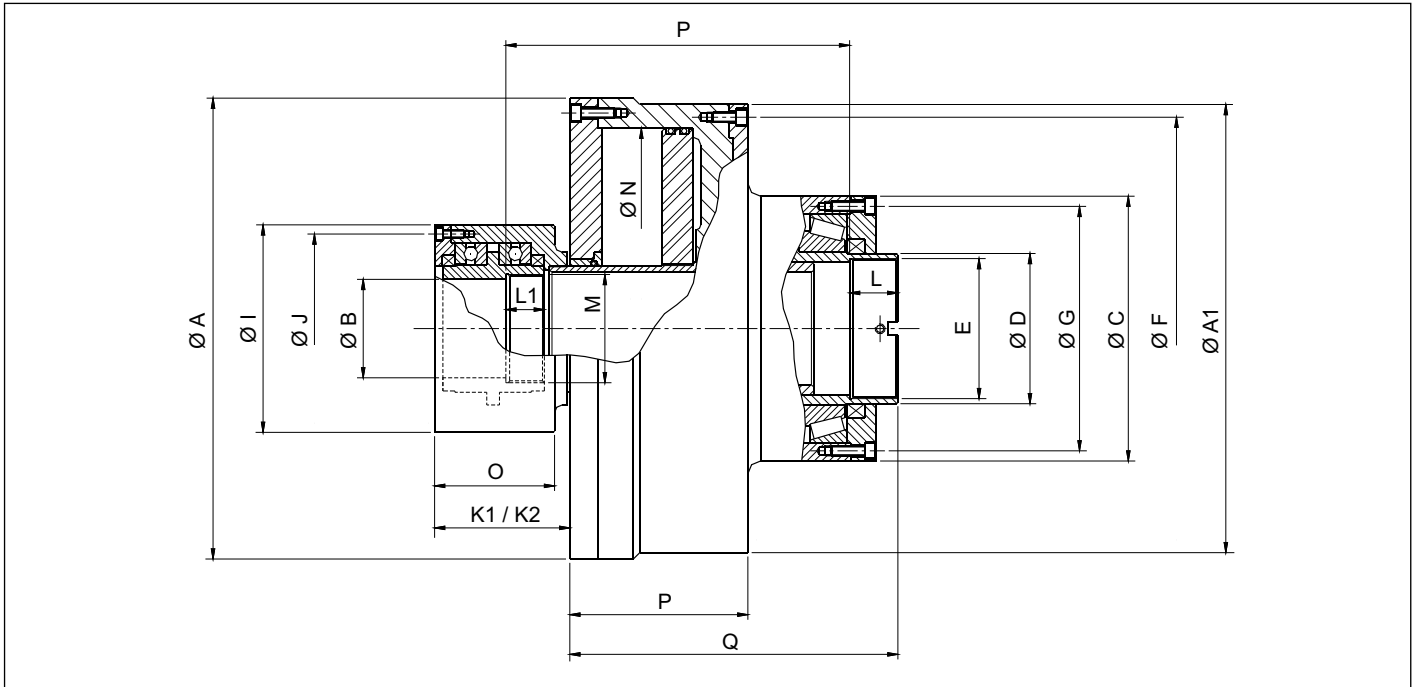
**FABRICANTE - MANUFACTURER**

**NELSO FERREYRA S.R.L.**

Ing. Huergo 1387 (Parque Industrial) - Casilla de correo N° 144  
 Tel.: +54 (3564) 42 0755 - 42 3936 - 42 6810 - 42 2981 Fax: +54 (3564) - 42 3690  
 2400 - San Francisco - Córdoba - Argentina  
 Web Site: [www.dri-lex.com](http://www.dri-lex.com) - E-Mail: [ventas@dri-lex.com](mailto:ventas@dri-lex.com)

# MODELO ANP

Edição 04/05



Dimensiones principais Modelo ANP

Modelo		127/11 ANP	200/42 ANP	251/52 ANP	315/80 ANP
A	mm	162	238	286	362
A1	mm	158	-	283	356
B	mm	11.5	42	52	80
C	mm	50	158	164	208
D	mm	30	74	84	118
E	mm	M18x1,5	M68 x 1.5	M72 x 1.5	M110 x 1.5
F	mm	144	219.5	269	332.5
G	mm	120	141	150	192
I	mm	83	144	144	163
J	mm	3	124	124	147
K1	mm	26	107	135	111.5
K2	mm	40	145	164	159
L	mm	30	35	20	40
L1	mm	15	25	30	30
M	mm	M8 x 1,25	M48 x 1.5	M60 x 1.5	M88 x 1.5
N	mm	127.2	200	251	314
O	mm	30	88	84	94
P	mm	117	124	120	142
Q	mm	18	217	225	258

Reservamos-nos o direito de modificação sem aviso prévio